



FOODSensor

Die Rolle der IgG-Allergien bei chronischen Erkrankungen

Teil 2: Silent Inflammation (stille Entzündung)

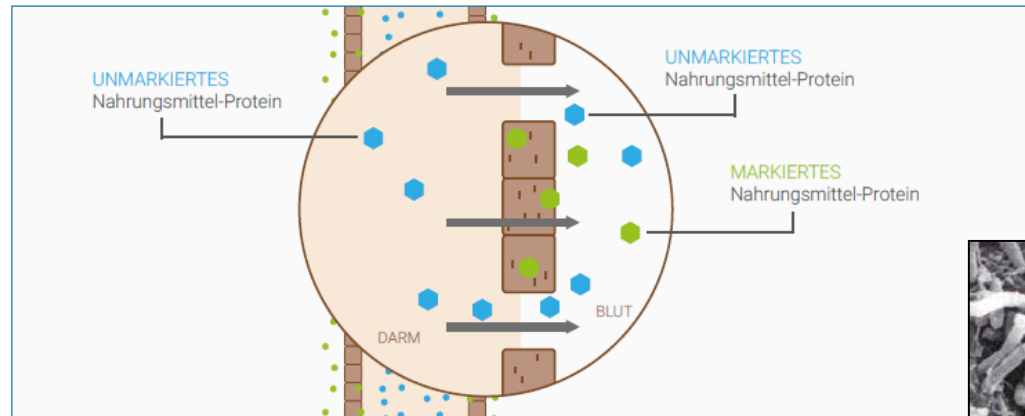
Referentin:

Nicole Staden, heilpraktische Leitung

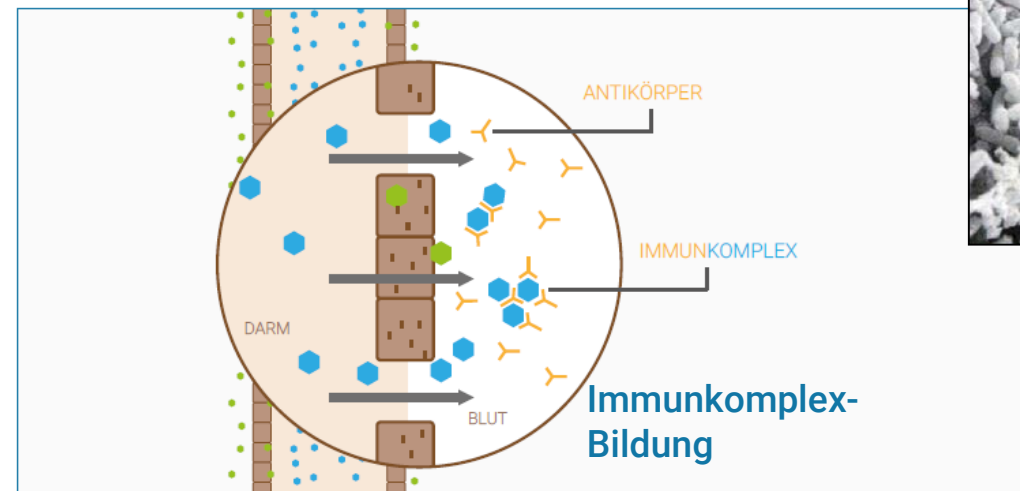
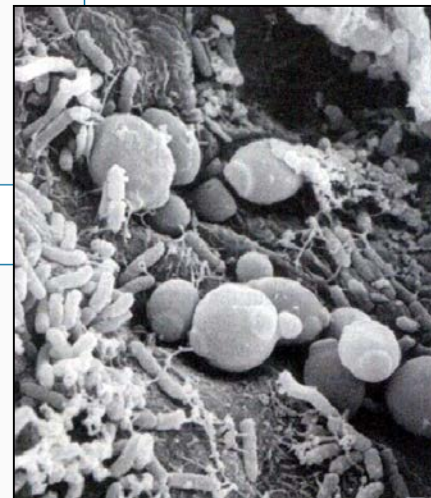
Die Entstehung der IgG-Allergie und ihre Rolle bei chronischen Entzündungen (Silent Inflammation)



FOODSensor



Gestörter Darm



Immunkomplex-Bildung

Gestörter Darm (Leaky Gut)



**Reaktion des Immunsystems
Nahrungsmittel-Allergie Typ III**

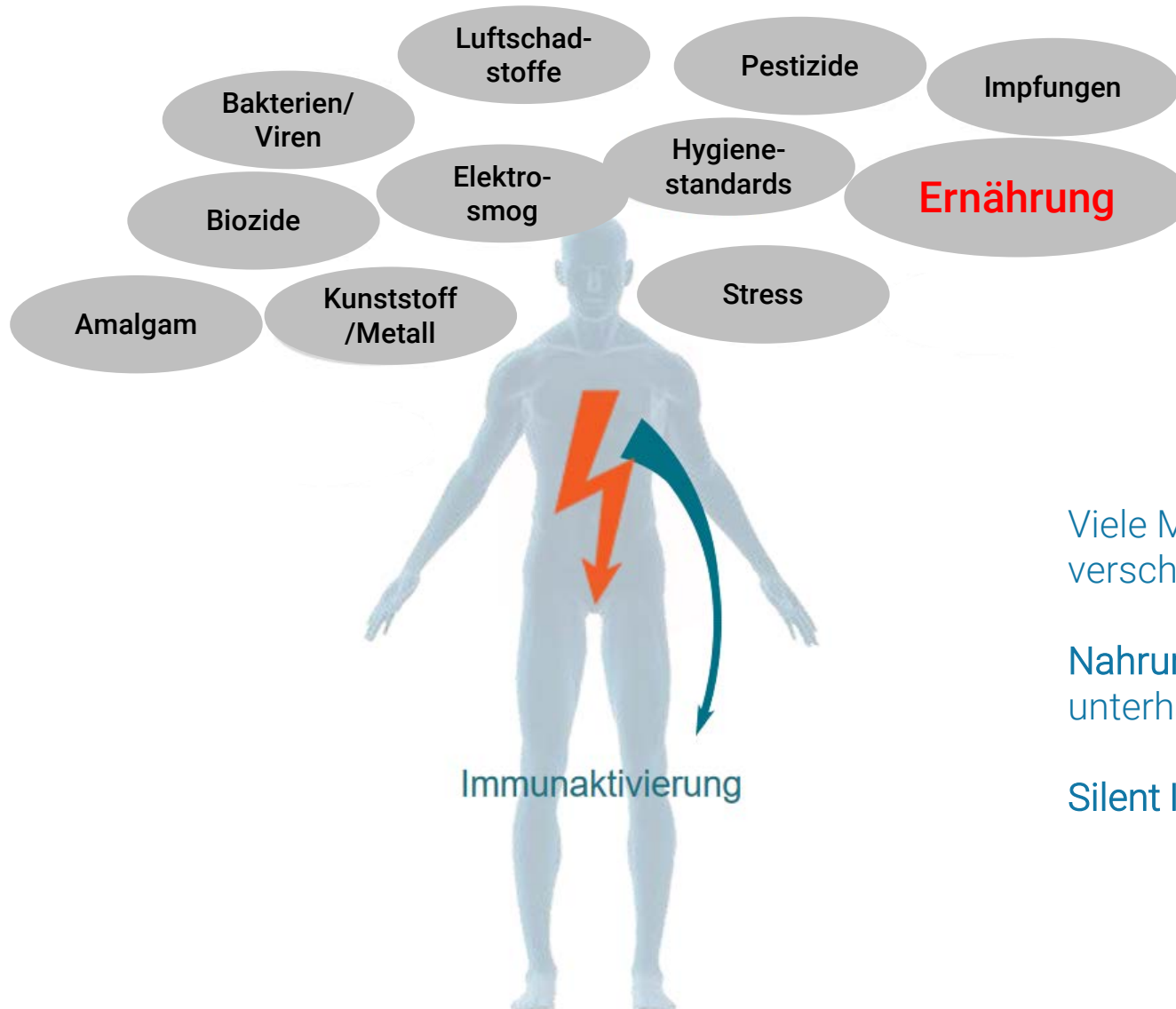


**Chronische Entzündungen
(Silent Inflammation)**



FOODSensor

Umweltfaktoren führen zu Silent Inflammation



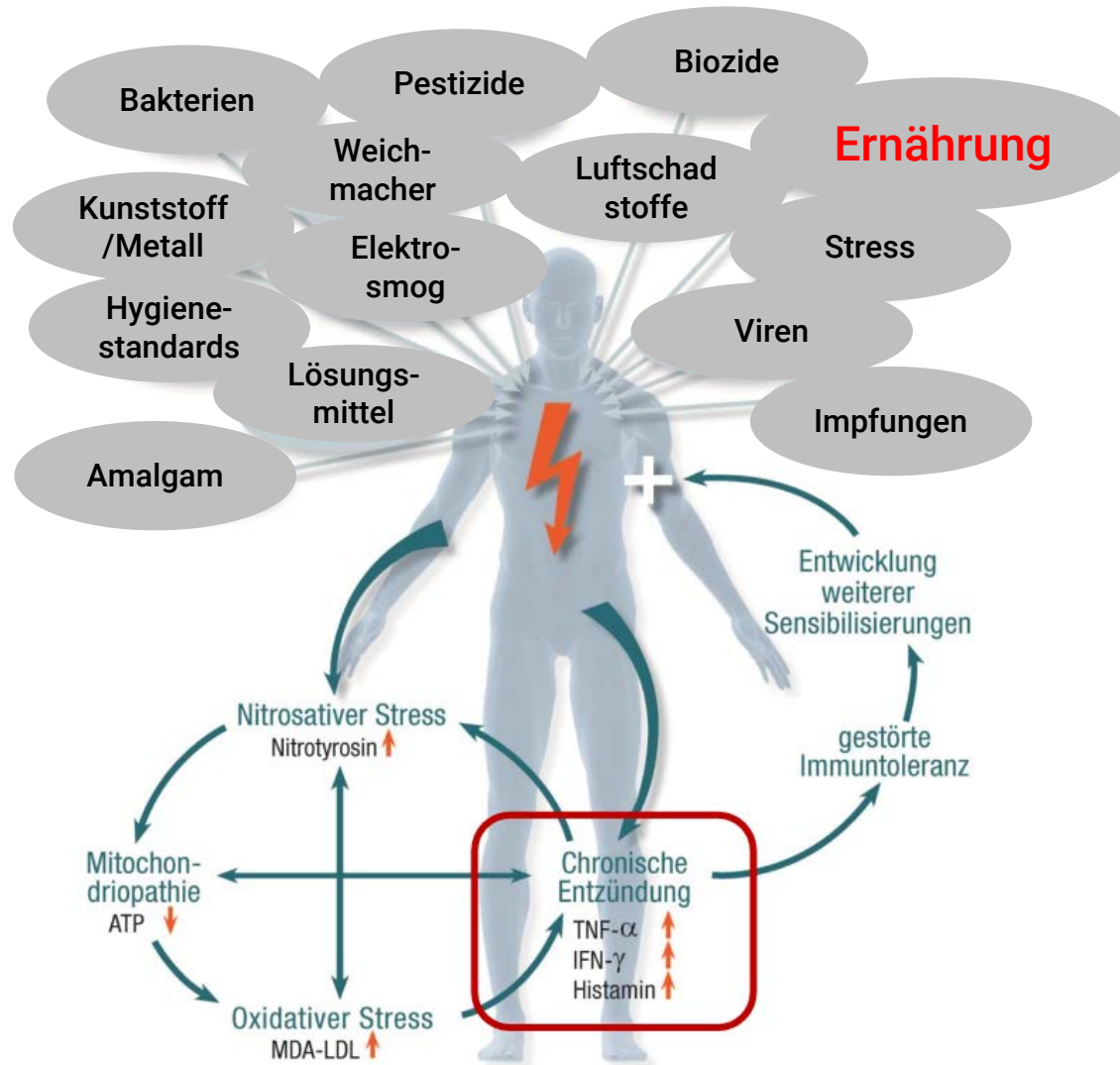
Viele Menschen **verlieren** die **Immuntoleranz** durch verschiedenste Triggerfaktoren bzw. Umwelteinflüsse

Nahrungsmittel sind ein **Trigger** bei der **Immunaktivierung** und unterhalten diese „**stillen Entzündungen**“ permanent

Silent Inflammation führen zu **chronisch Erkrankungen**



Silent Inflammation - chronische Erkrankungen

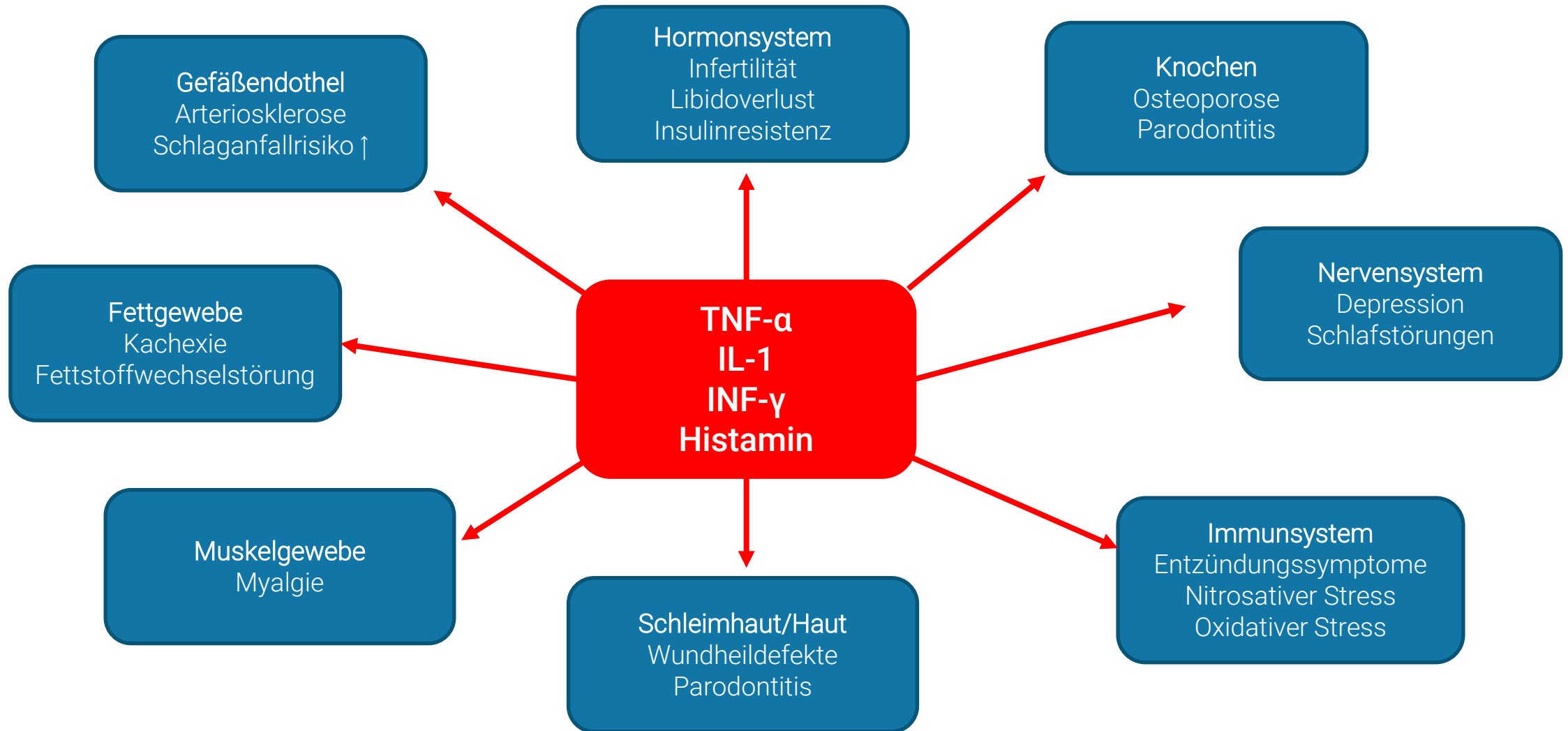


Die Immunaktivierung steht im Mittelpunkt von chronischen Entzündungen

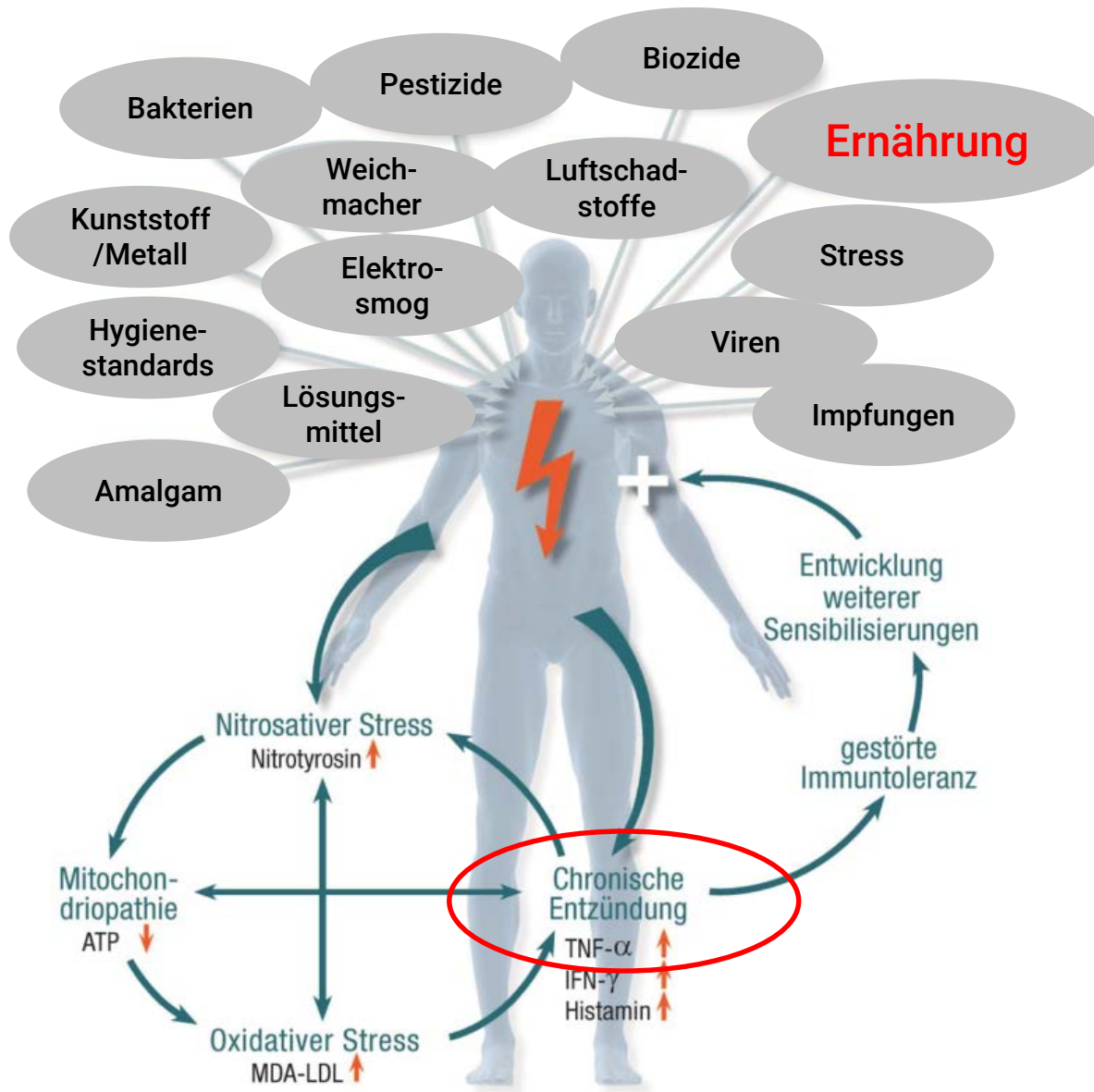
Trigger identifizieren & eliminieren z.B.:

- Zahnstatus (Mercapthan, Thioether)
- Schwermetallbelastung
- Stress
- EBV, Borrelien
- Wohngifte
- Etc.

Chronischen Entzündungen, die zu chronischen Erkrankungen führen



Silent Inflammation – chronischen Erkrankungen



Suche nach individuellen Auslösern

- IgG-Allergie Diagnostik
- DAO

Identifikation der Allergene

Therapie-Kombination aus Eliminations- und Rotationsdiät & Darmtherapie

ZIEL: Trigger eliminieren und anti-entzündliche Grundlage schaffen

**Vielen Dank
für Ihre Aufmerksamkeit**

Kontakt:

Web: www.food-sensor.de

Email: service@food-sensor.de

Telefon: 0251 – 208 358 60