



**FOOD**Sensor

# Die Rolle der IgG-Allergie bei chronischen Entzündungen und Erkrankungen

Anwendungsgebiete der **FOOD**Sensor IgG-Tests

Referentin:  
Nicole Staden, heilpraktische Leitung

# Chronische Erkrankungen und Symptome, die durch Entzündungen entstehen können

## STOFFWECHSEL

- ▶ Gewichtsschwankungen
- ▶ Adipositas
- ▶ Übergewicht
- ▶ Diabetes

## ATEMWEGE

- ▶ Asthma bronchiale

## MAGEN-DARM-TRAKT

- ▶ Bauchschmerzen
- ▶ Durchfall
- ▶ Reizdarm-Syndrom
- ▶ Blähungen

## ZENTRALNERVENSYSTEM

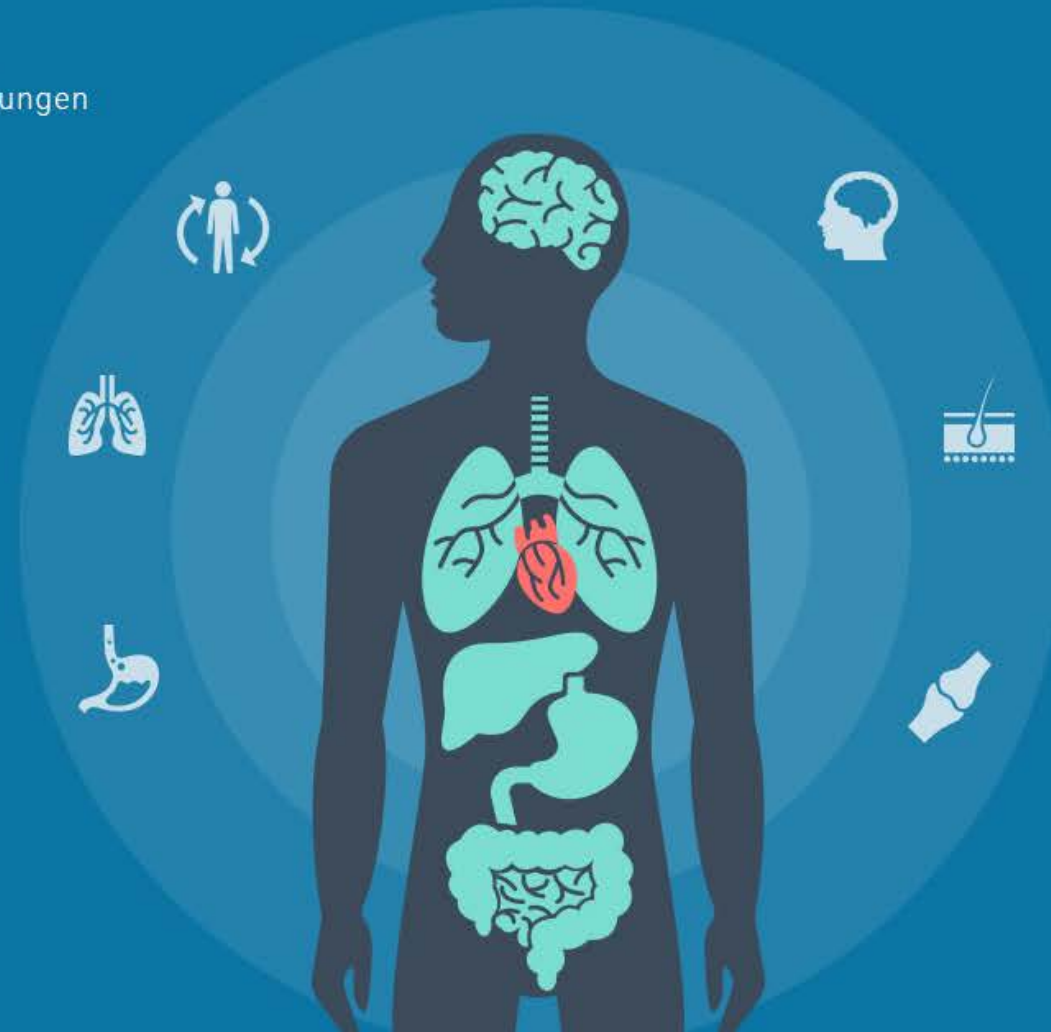
- ▶ Kopfschmerzen / Migräne
- ▶ Gefühlsschwankungen
- ▶ Konzentrationsprobleme
- ▶ Müdigkeit

## HAUT

- ▶ Juckreiz
- ▶ Neurodermitis
- ▶ Rötungen
- ▶ Psoriasis

## GELENKE

- ▶ Gelenkschmerzen
- ▶ Rheuma



| Schutzebenen des Darms            | Gesunder Darm   | Geschädigter Darm  |
|-----------------------------------|---|--|
| <b>A</b> Darmflora                | Die erste „Abwehrreihe“ im Darm ist unsere <b>Darmflora</b> . Gesunde Darmbakterien verhindern, dass sich krankmachende Keime ansiedeln können, indem sie diese durch die Produktion von Substanzen töten bzw. hemmen.                          | <b>Dysbiosen</b> in der Überzahl: Pathogene Keime, „schlechte“ Bakterien, Pilzbesiedlungen u. a. schädigen die Darmflora.  |
| <b>B</b> Darmepithel              | Das <b>Darmepithel</b> schützt unseren Organismus durch dicht aneinander liegende Darmzellen, die nur ungefährliche Stoffe passieren lassen, während gleichzeitig die sogenannten Becherzellen die wichtige <b>Darmschleimhaut</b> produzieren. | <b>Leaky-Gut (der „löcherige“ Darm):</b> Geschädigte Darmschleimhaut und aufgebrochene „Tight Junctions“ beeinträchtigen die Barrierefunktion.                               |
| <b>C</b> Intestinales Immunsystem | Das <b>intestinale Immunsystem</b> schützt unseren Organismus mittels Epithelzellen, dendritischen Zellen und Lymphozyten, aber auch Makrophagen, Mastzellen und eosinophilen Granulozyten vor unerwünschten Feinden.                           | <b>Silent Inflammation:</b> Chronische Entzündungen, Immundysregulationen und erhöhter Mikronährstoffverbrauch schwächen die Abwehrfunktionen des intestinalen Immunsystems. |

# Die Rolle der IgG-Allergie bei chronischen Entzündungen und Erkrankungen



**FOOD**Sensor

Wie Nahrungsmittel-Allergien entstehen und zu chronischen Entzündungen führen

## Gesunder Darm

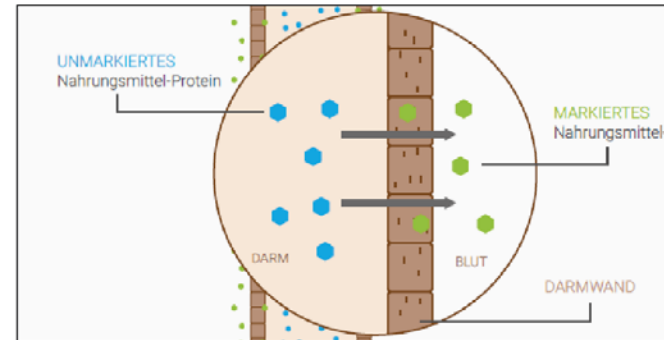


Abb. 1: Schematische Darstellung einer gesunden Darmtätigkeit

## Gestörter Darm (Leaky-Gut)

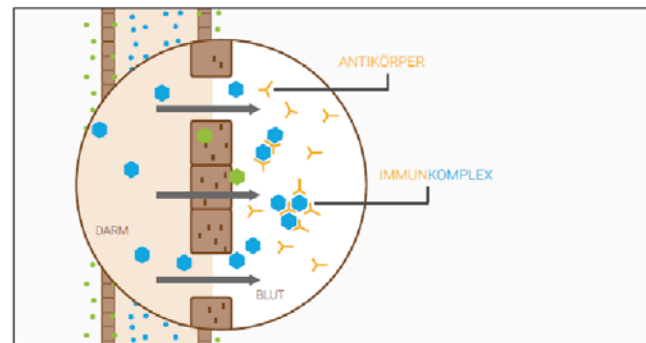


Abb. 2: Schematische Darstellung einer gestörten Darmtätigkeit mit immunologischer Folge

## Gesunder Darm

Das immunologische Abwehrsystem eines gesunden Darms erkennt körperfremde Strukturen, wie Krankheitserreger, und weist diese zurück. Alle Nahrungsmittelbestandteile werden durch das Immunsystem im Darm kontrolliert, als körperfremd erkannt, aber als ungefährlich eingestuft und gelangen über die Darmzellen bis in die Blutbahn.

### 1 Gestörter Darm

Bei einer **geschädigten Darmbarriere** gelangen Nahrungsmittelbestandteile ohne „Unschädlichkeits-Prüfung“ in die Blutbahn.

2 Als Immunantwort auf die körperfremden Nahrungsmittel werden **IgG-Antikörper** gebildet.

3 Wird die Zahl der IgG-Antikörper zu groß, bilden sich sog. **Immunkomplexe**. Sie lagern sich im Körper ab und werden durch Entzündungsreaktionen zerstört.

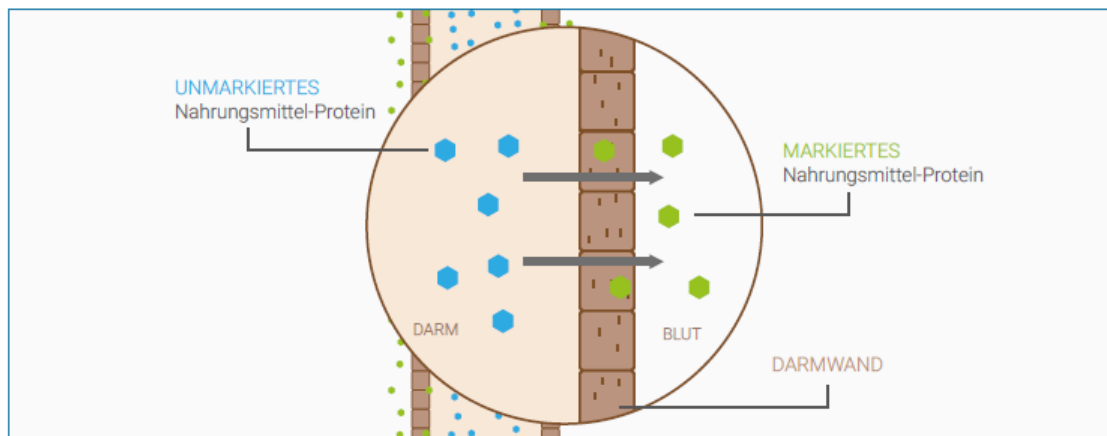
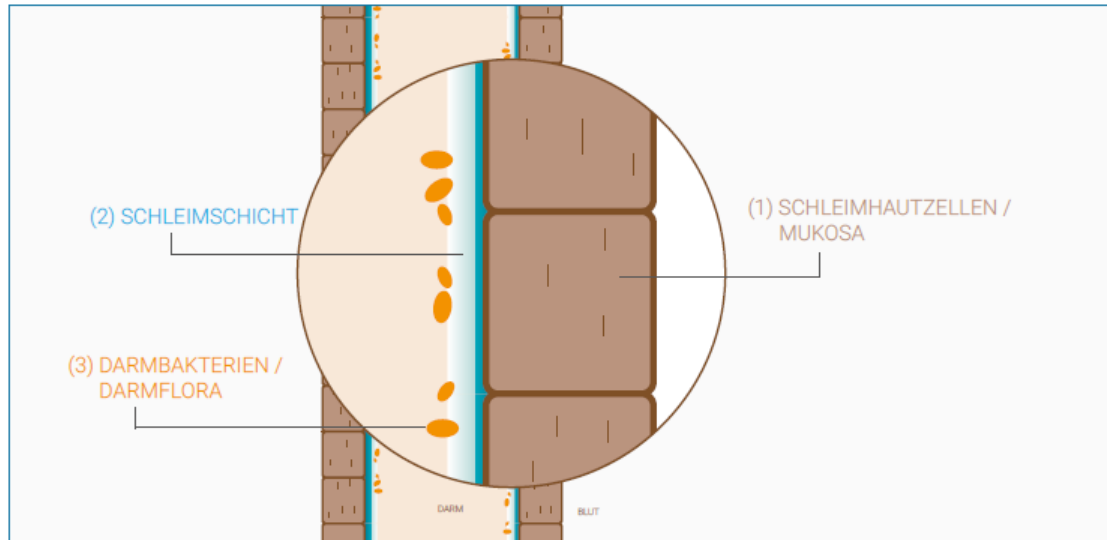
4 Bleibt die Darmstörung bestehen und werden die Nahrungsmittel weiter gegessen, so wird die **Entzündungsreaktion chronisch** und zerstört umliegendes Gewebe.

5 **Symptome** werden nach mehreren Stunden oder Tagen bemerkbar, die einzeln oder in Kombination auftreten können.

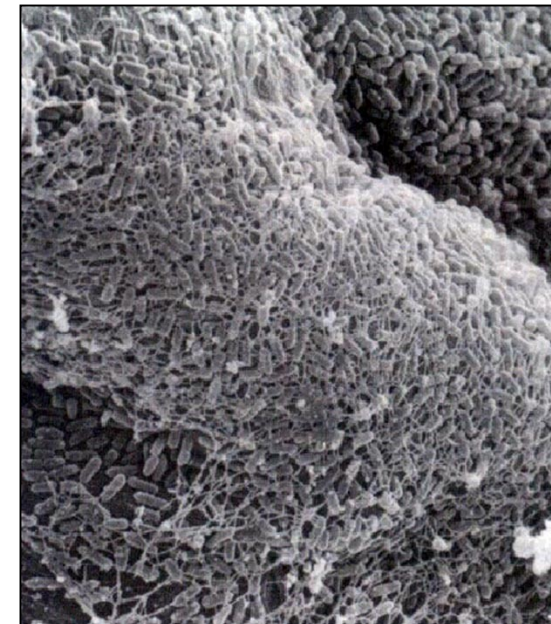
# Entstehungsmodell der IgG-Allergie



**FOOD**Sensor



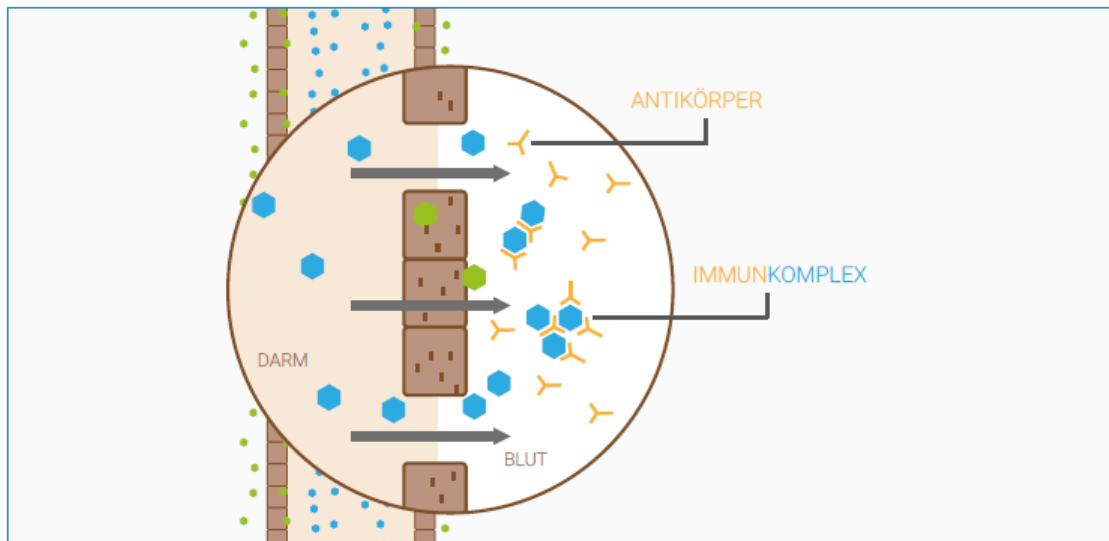
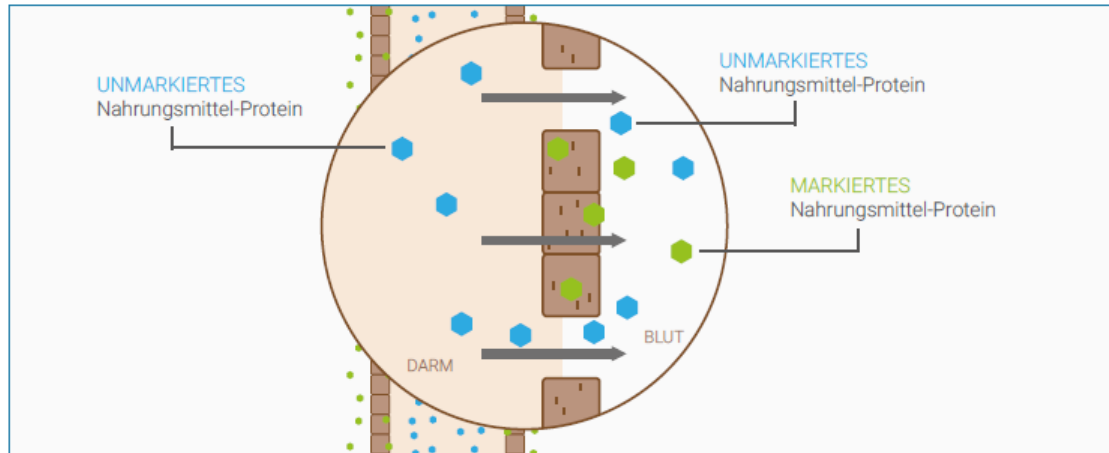
## Gesunder Darm



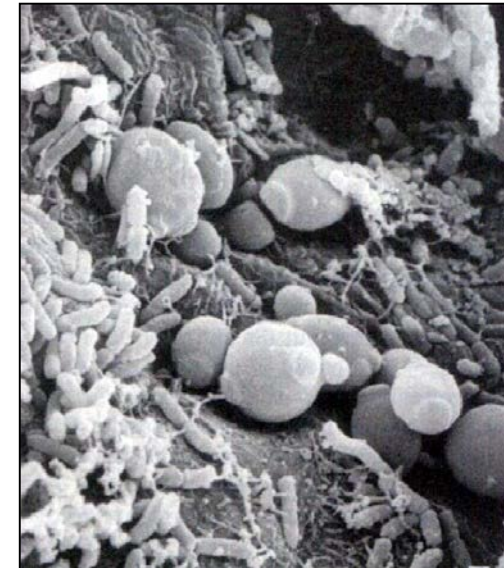
# Entstehungsmodell der IgG-Allergie



FOODSensor



## Gestörter Darm



← Immunkomplex-Bildung

# Die Rolle der IgG-Allergie bei chronischen Entzündungen und Erkrankungen



**FOOD**Sensor

Wie Nahrungsmittel-Allergien entstehen und zu chronischen Entzündungen führen

## Gesunder Darm

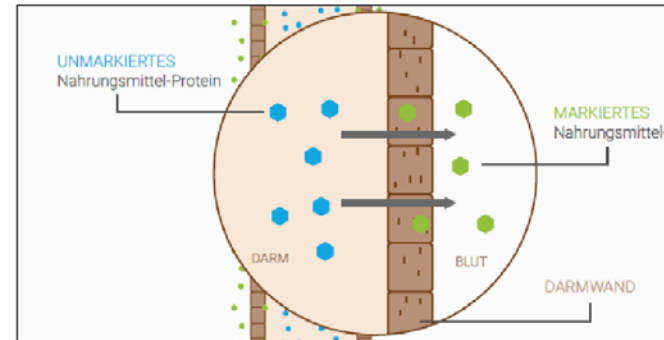


Abb. 1: Schematische Darstellung einer gesunden Darmtätigkeit

## Gestörter Darm (Leaky-Gut)

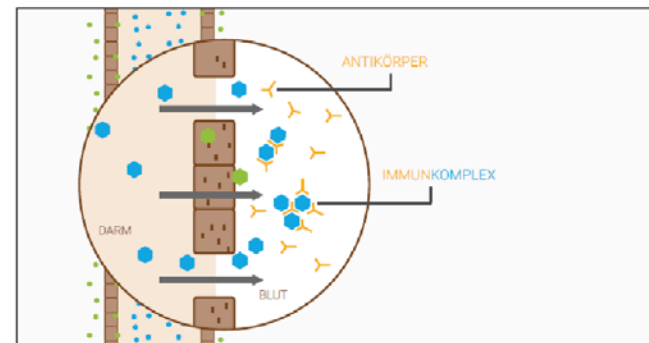


Abb. 2: Schematische Darstellung einer gestörten Darmtätigkeit mit immunologischer Folge

## Gesunder Darm

Das immunologische Abwehrsystem eines gesunden Darms erkennt körperfremde Strukturen, wie Krankheitserreger, und weist diese zurück. Alle Nahrungsmittelbestandteile werden durch das Immunsystem im Darm kontrolliert, als körperfremd erkannt, aber als ungefährlich eingestuft und gelangen über die Darmzellen bis in die Blutbahn.

### 1 Gestörter Darm

Bei einer **geschädigten Darmbarriere** gelangen Nahrungsmittelbestandteile ohne „Unschädlichkeits-Prüfung“ in die Blutbahn.

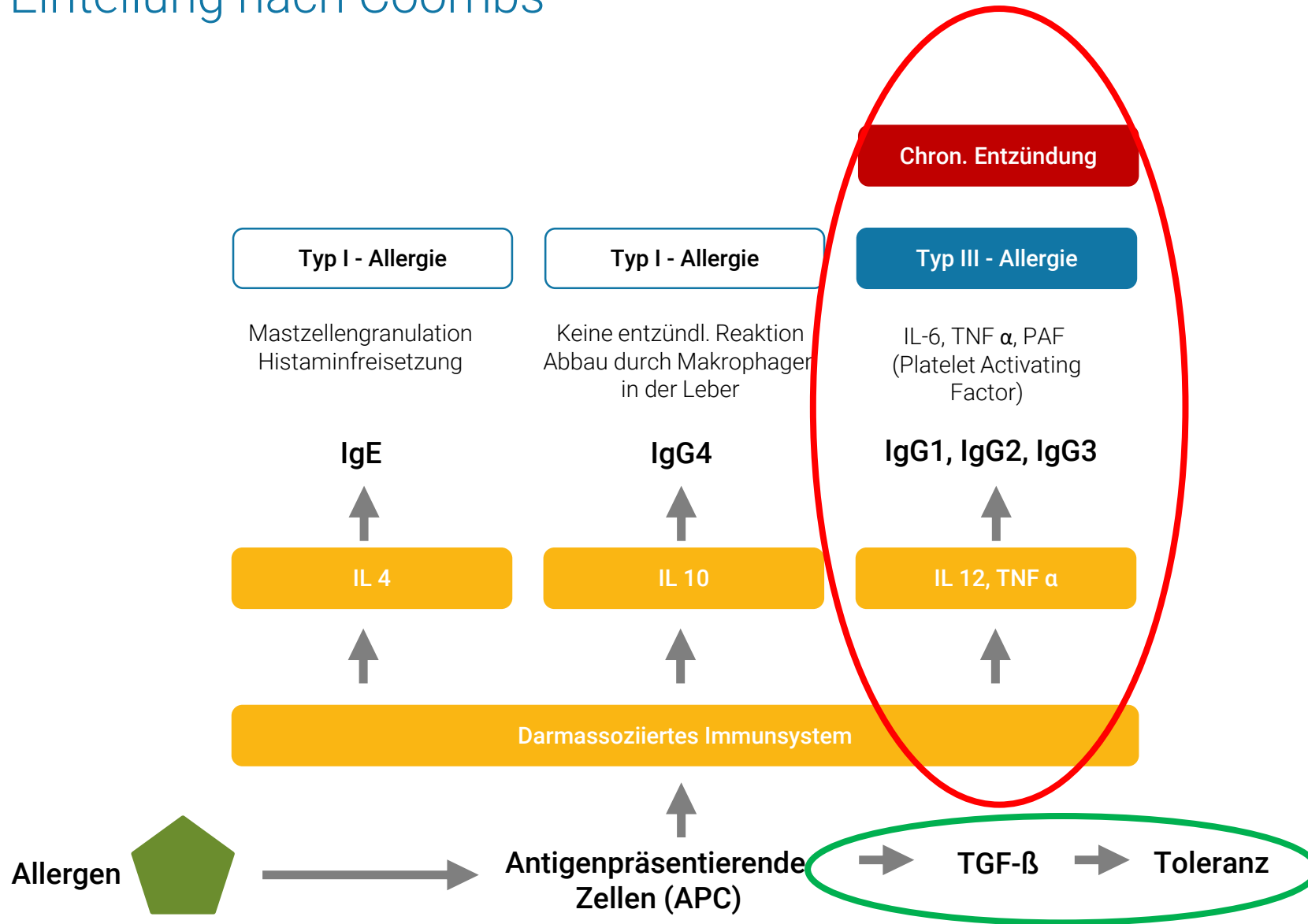
2 Als Immunantwort auf die körperfremden Nahrungsmittel werden **IgG-Antikörper** gebildet.

3 Wird die Zahl der IgG-Antikörper zu groß, bilden sich sog. **Immunkomplexe**. Sie lagern sich im Körper ab und werden durch Entzündungsreaktionen zerstört.

4 Bleibt die Darmstörung bestehen und werden die Nahrungsmittel weiter gegessen, so wird die **Entzündungsreaktion chronisch** und zerstört umliegendes Gewebe.

5 **Symptome** werden nach mehreren Stunden oder Tagen bemerkbar, die einzeln oder in Kombination auftreten können.

# Allergie-Einteilung nach Coombs





# Chronische Erkrankungen und Symptome, die durch Entzündungen entstehen können

## STOFFWECHSEL

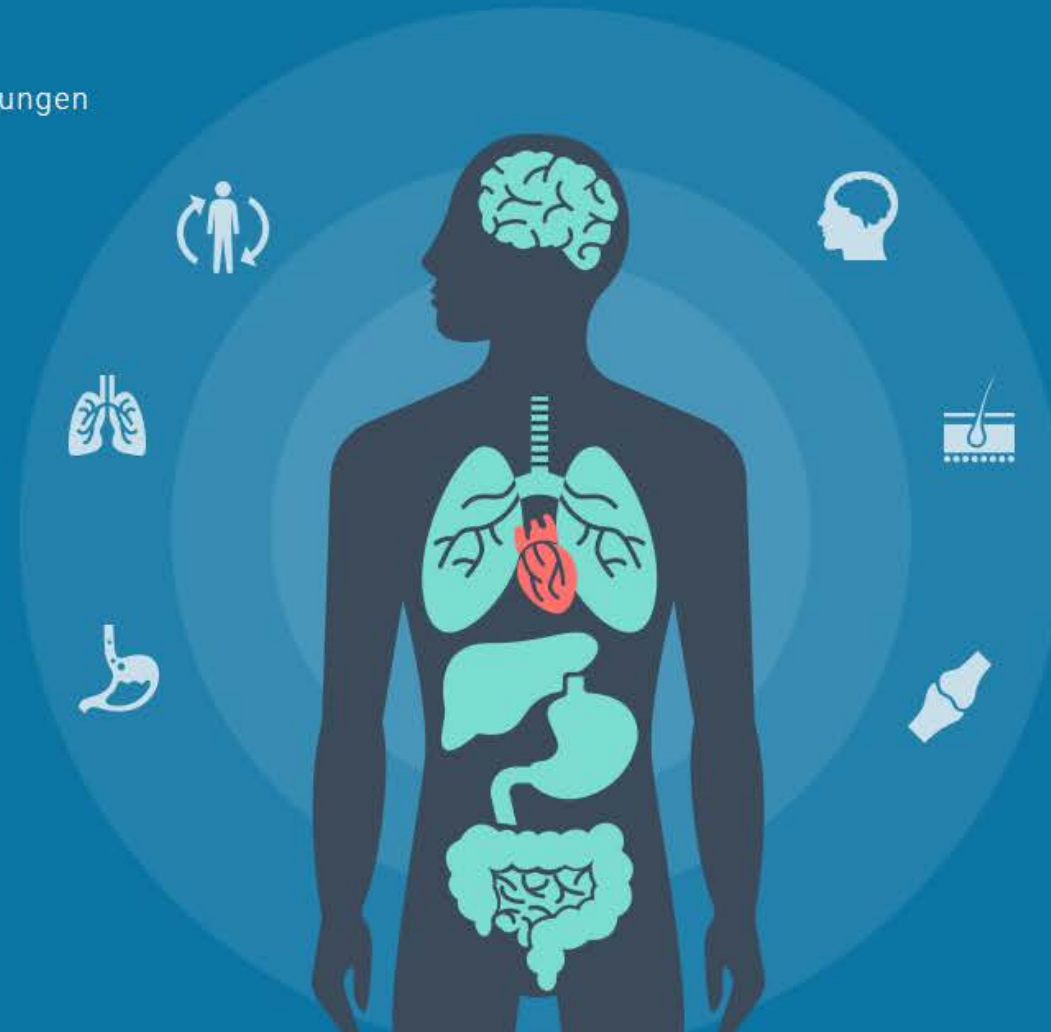
- ▶ Gewichtsschwankungen
- ▶ Adipositas
- ▶ Übergewicht
- ▶ Diabetes

## ATEMWEGE

- ▶ Asthma bronchiale

## MAGEN-DARM-TRAKT

- ▶ Bauchschmerzen
- ▶ Durchfall
- ▶ Reizdarm-Syndrom
- ▶ Blähungen



## ZENTRALNERVENSYSTEM

- ▶ Kopfschmerzen / Migräne
- ▶ Gefühlsschwankungen
- ▶ Konzentrationsprobleme
- ▶ Müdigkeit

## HAUT

- ▶ Juckreiz
- ▶ Neurodermitis
- ▶ Rötungen
- ▶ Psoriasis

## GELENKE

- ▶ Gelenkschmerzen
- ▶ Rheuma

**Vielen Dank  
für Ihre Aufmerksamkeit**

**Kontakt:**

Web: [www.food-sensor.de](http://www.food-sensor.de)  
Email: [service@food-sensor.de](mailto:service@food-sensor.de)  
Telefon: 0251 – 208 358 60